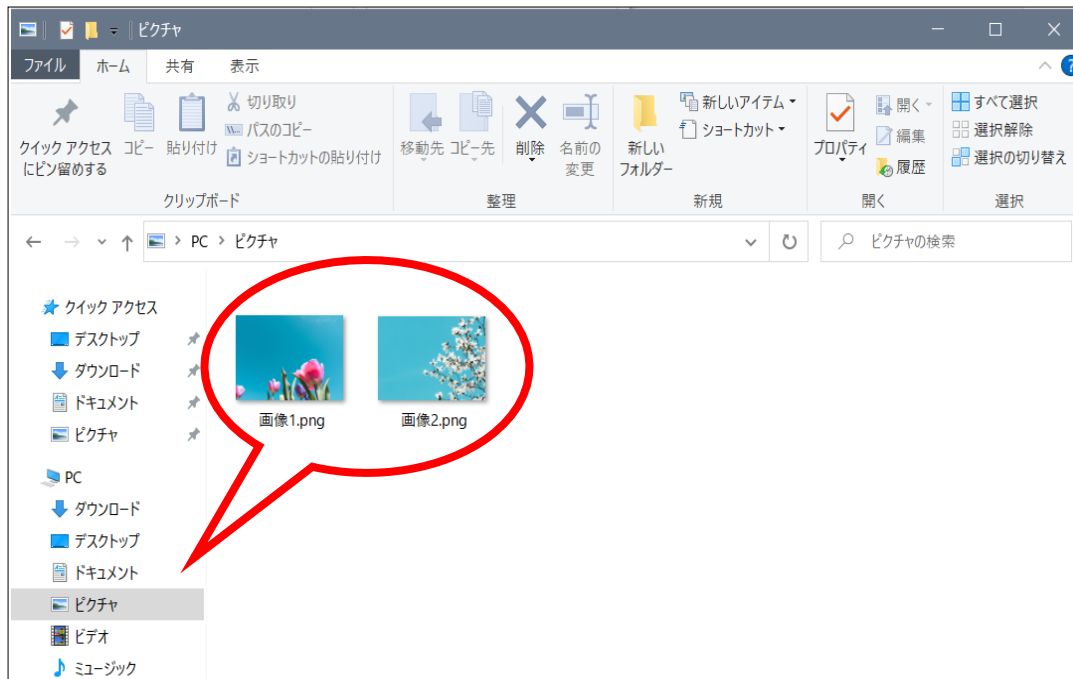


「じぶん美術館」作成手順

「じぶん美術館」は、作品の写真データを、端末内の美術館に飾ることができる教材です。以下の手順で作成してください。

なお、この手順は、「「じぶん美術館」額に飾る」の手順を示していますが、「「じぶん美術館」3枚飾る」及び「「じぶん美術館」壁面に飾る」も同様の手順で作成できます。作品ごとにそれぞれ飾り方を変えることができ、教材ファイルを組み合わせ、一つにまとめた「じぶん美術館」を作成することができます。

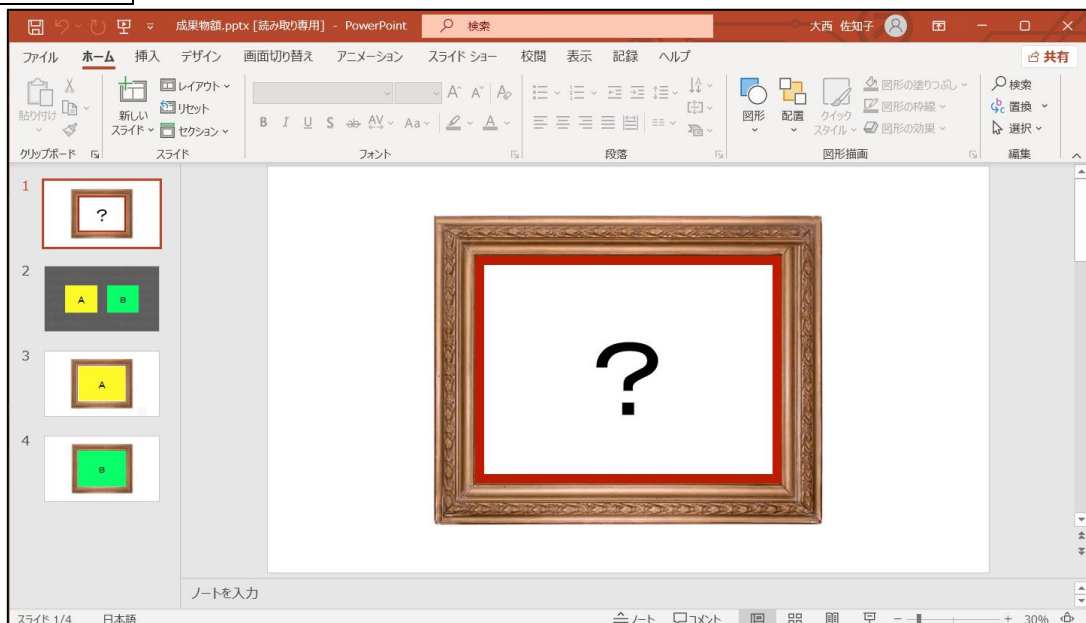
準備



- ・ あらかじめ作品の写真データを「ピクチャ」フォルダに保存しておきます。

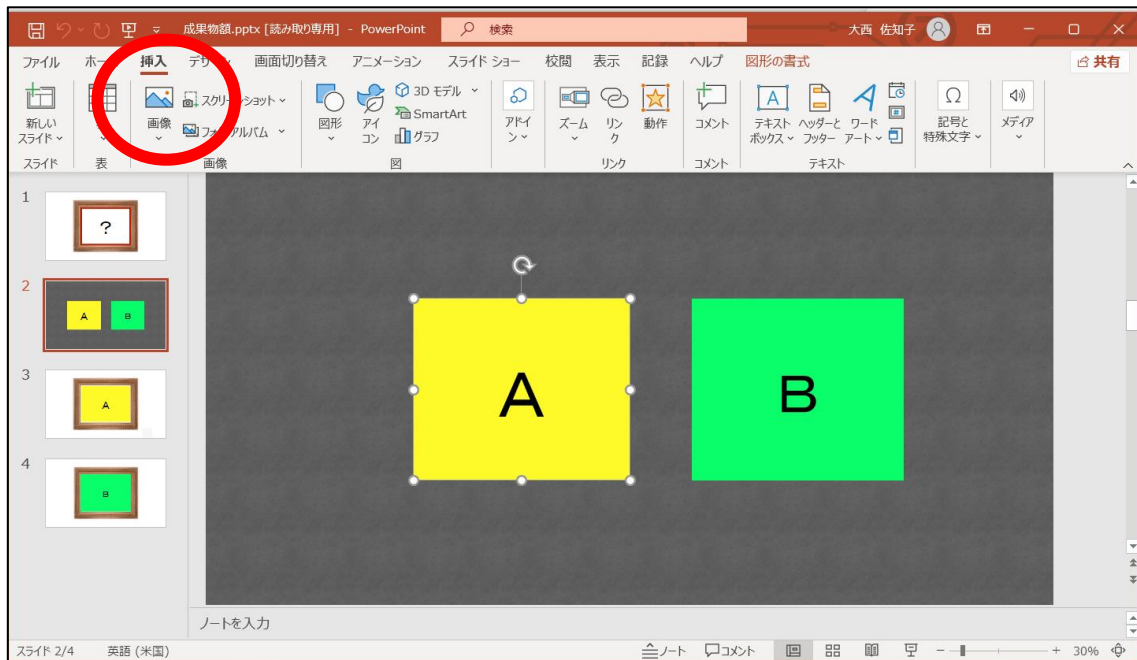
「じぶん美術館」②-1「額に飾る」

スライド1

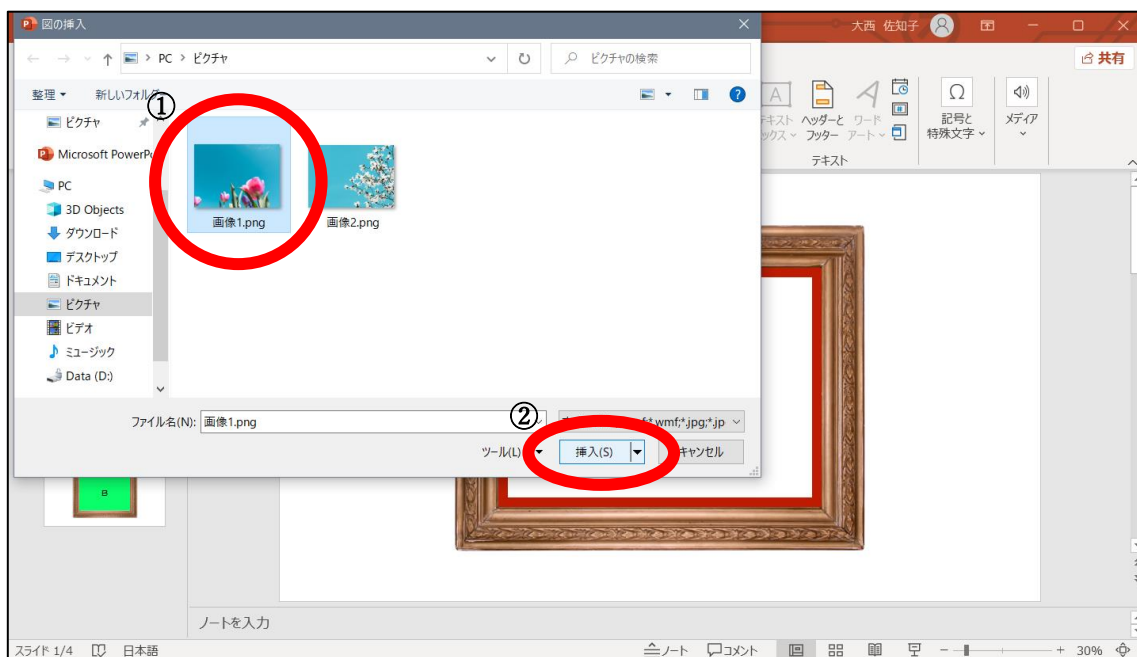


- ・ **「？」の図形にハイパーリンクを設定してあります。**
(スライドショーの際に図形をクリックするとスライド2へ移動します)

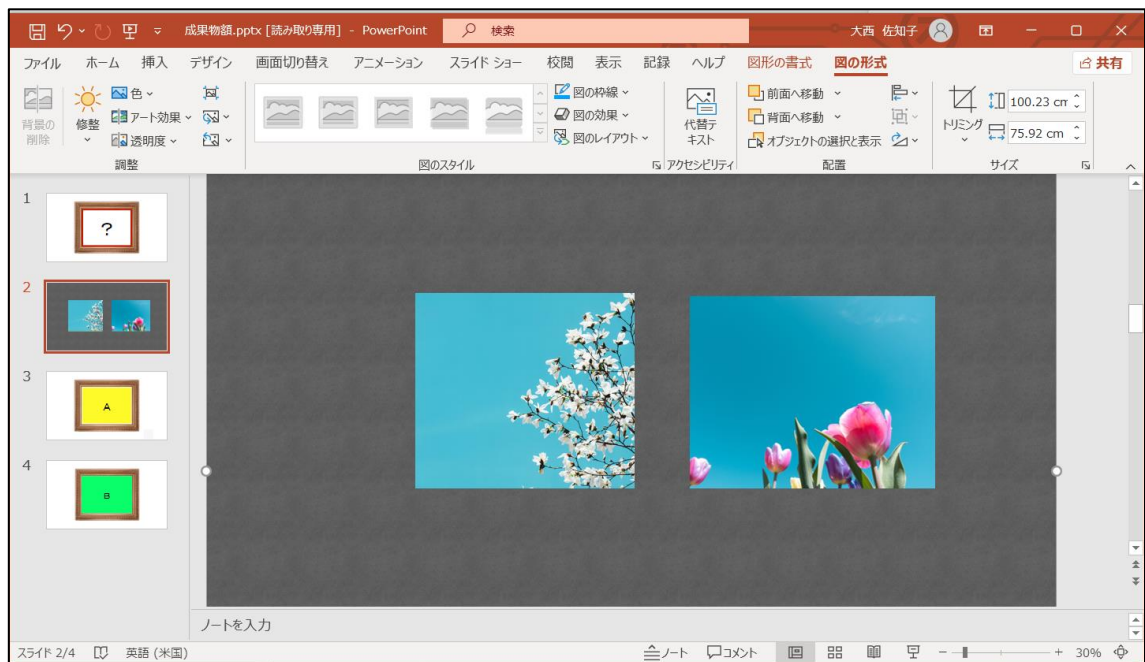
スライド2



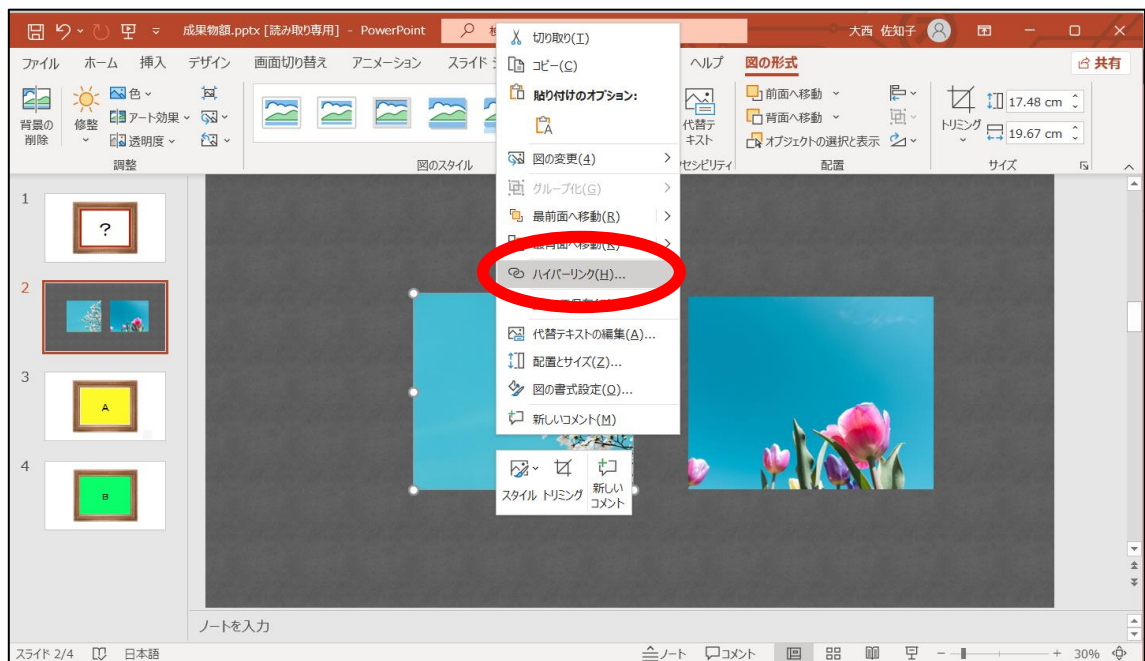
- ・ 2 択の場合、A と B の位置に作品の写真を挿入します。
- ・ 「挿入」 から 「画像」 を選択します。



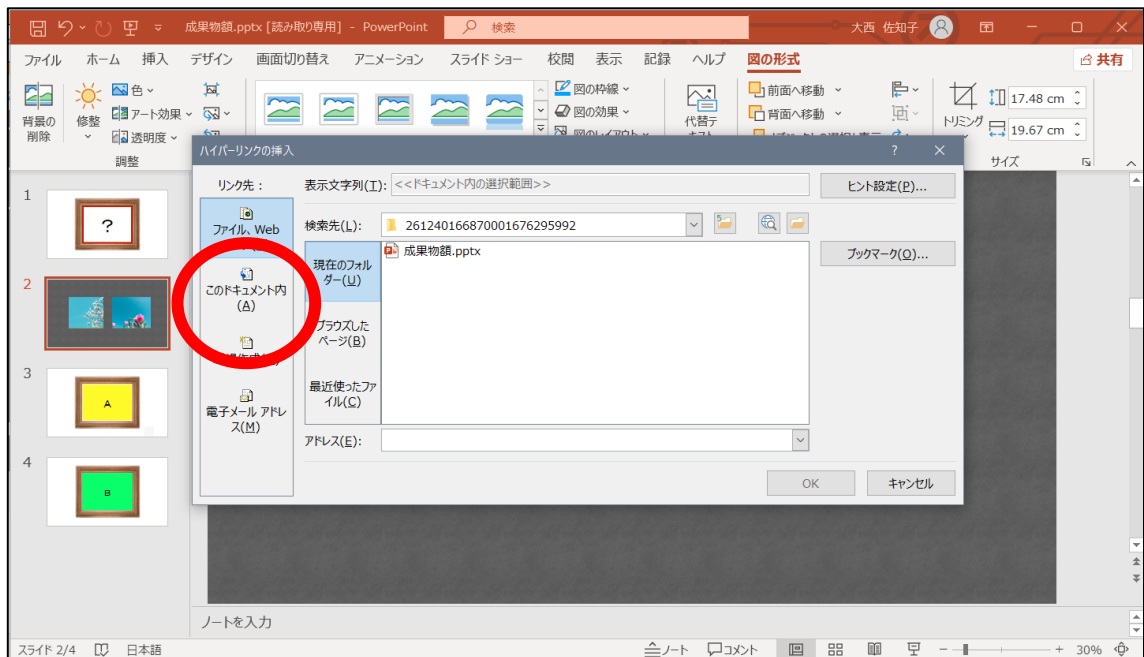
- ① 準備しておいたピクチャから、A 又は B の位置に挿入する画像を選択します。
- ② 「挿入」 をクリックします。



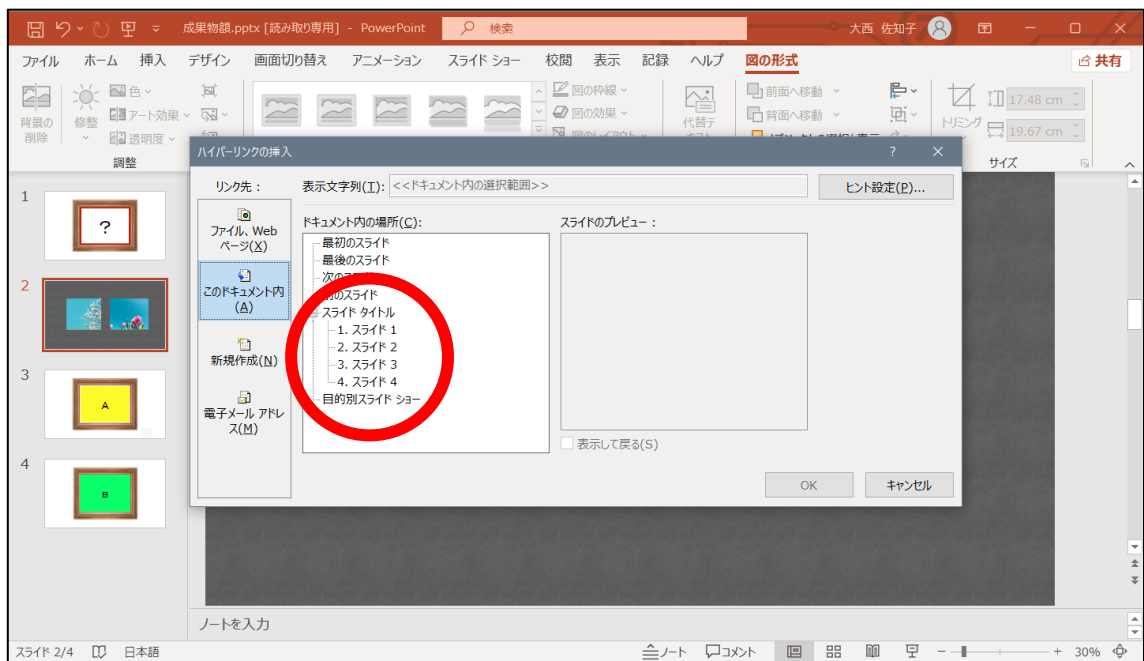
- ・ AとBの位置に作品の画像を貼り付けます。



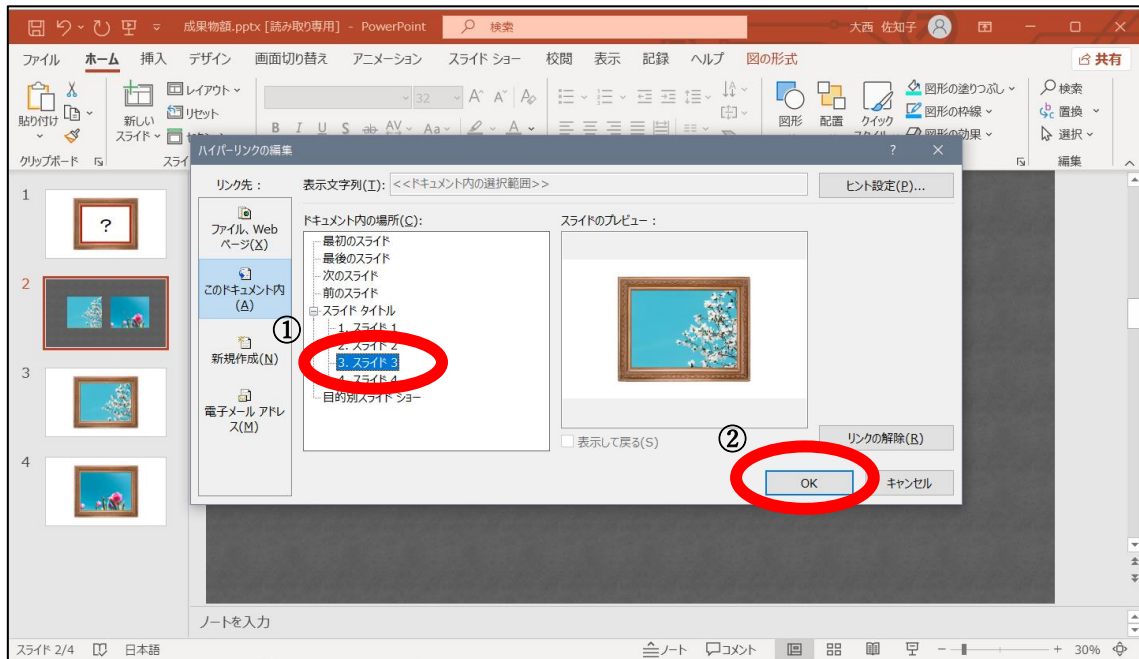
- ・ 画像をクリックで選択し、右クリックでハイパーリンクの設定を選択します。



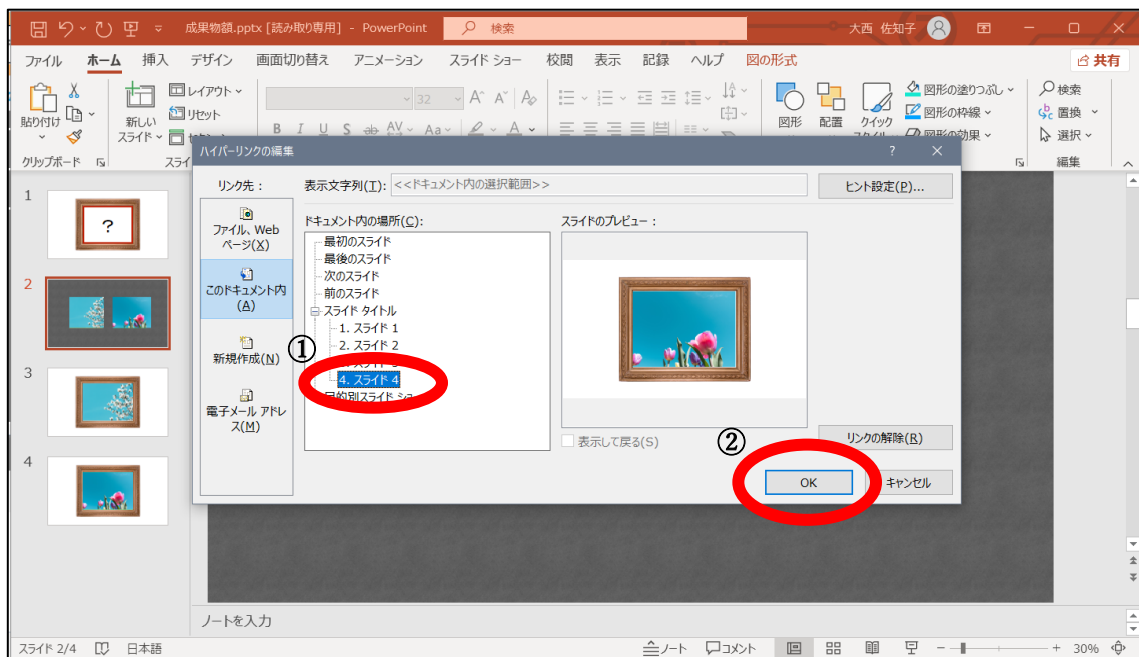
- ・ハイパーリンクの挿入から、「このドキュメント内」を選択します。



- ・「このドキュメント内」から、移動先となるスライドを選択します。

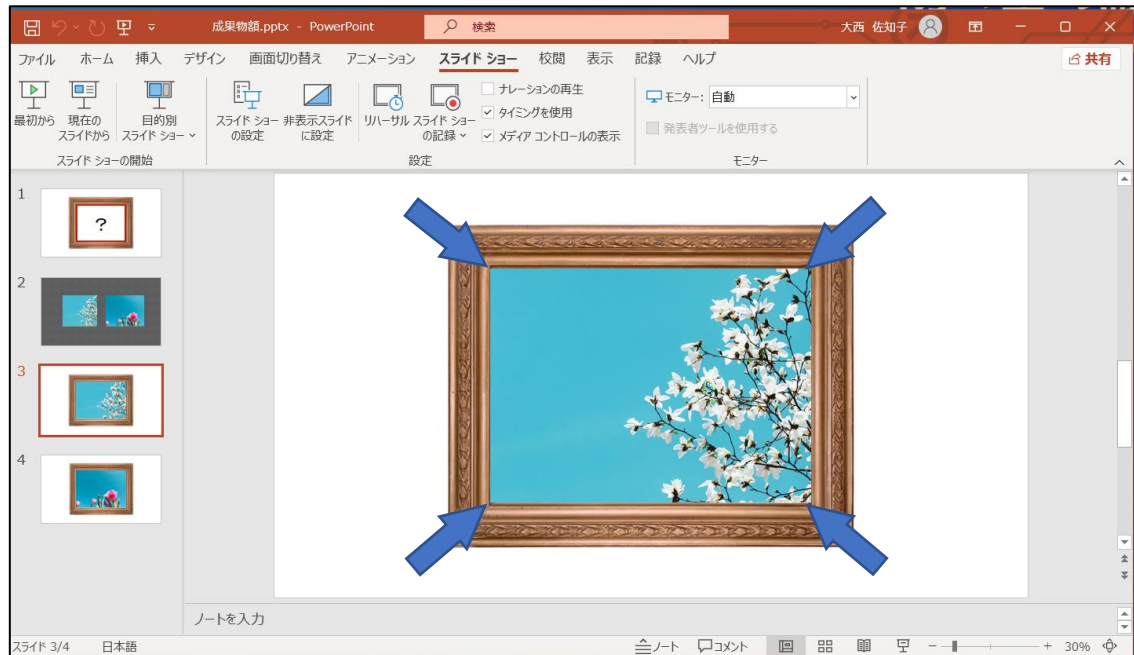


- ① Aを選択した場合は、スライド3を選択します。
- ②「OK」をクリックして、Aの作品のリンクが完了です。



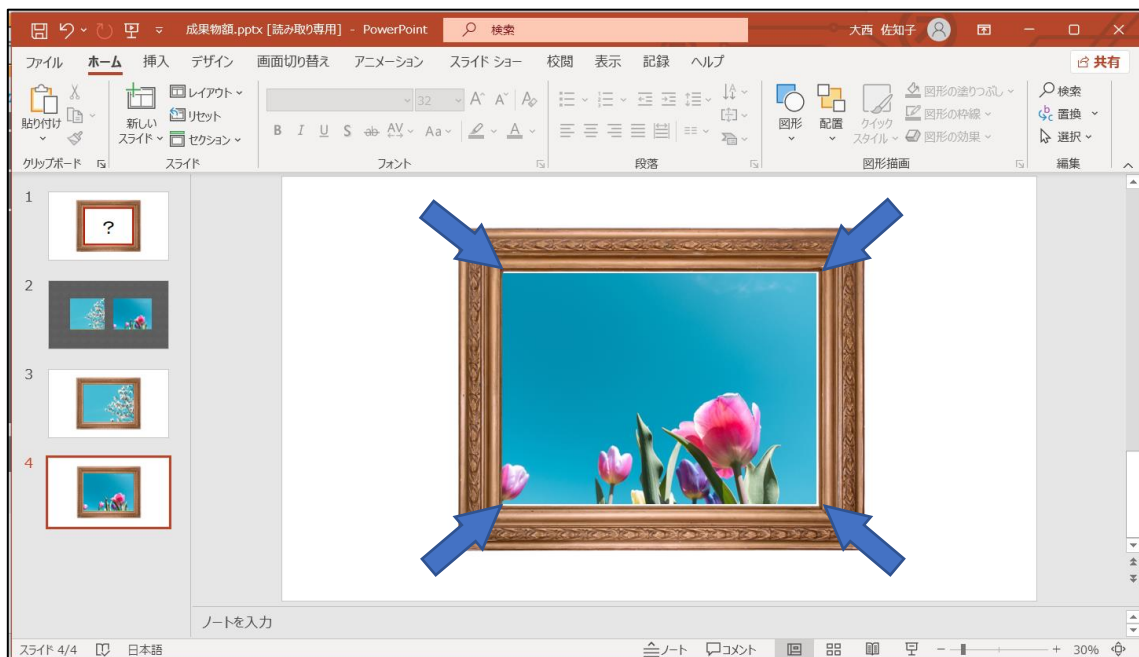
- ① Bを選択した場合は、スライド4を選択します。
- ②「OK」をクリックして、Bの作品のリンクが完了です。

スライド3



- ・スライド3の額の中に、Aの作品を挿入します。
- ・トリミングで額の中に収めましょう！

スライド4



- ・スライド4の額の中に、Bの作品を挿入します。
- ・トリミングで額の中に収めましょう！